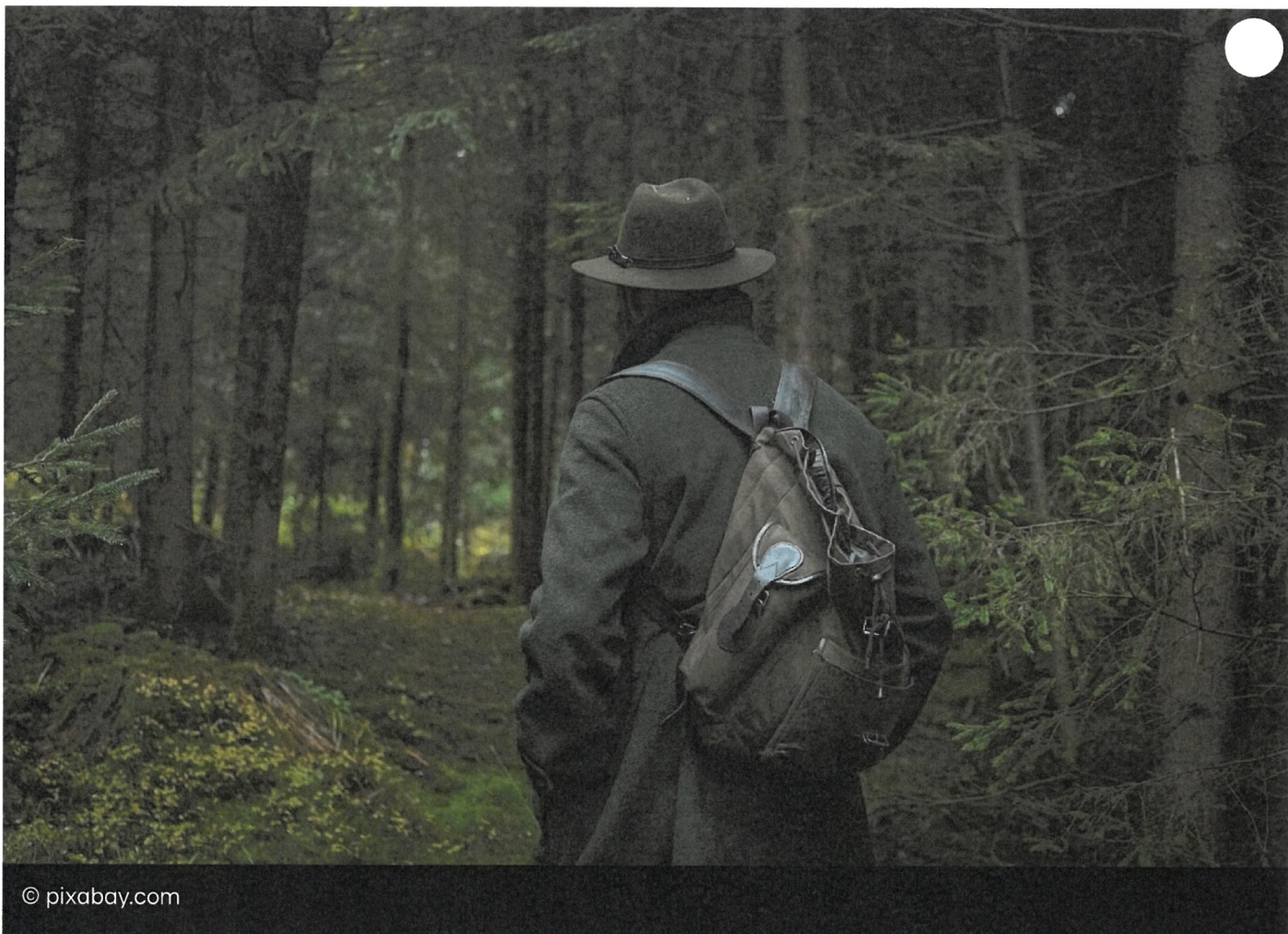
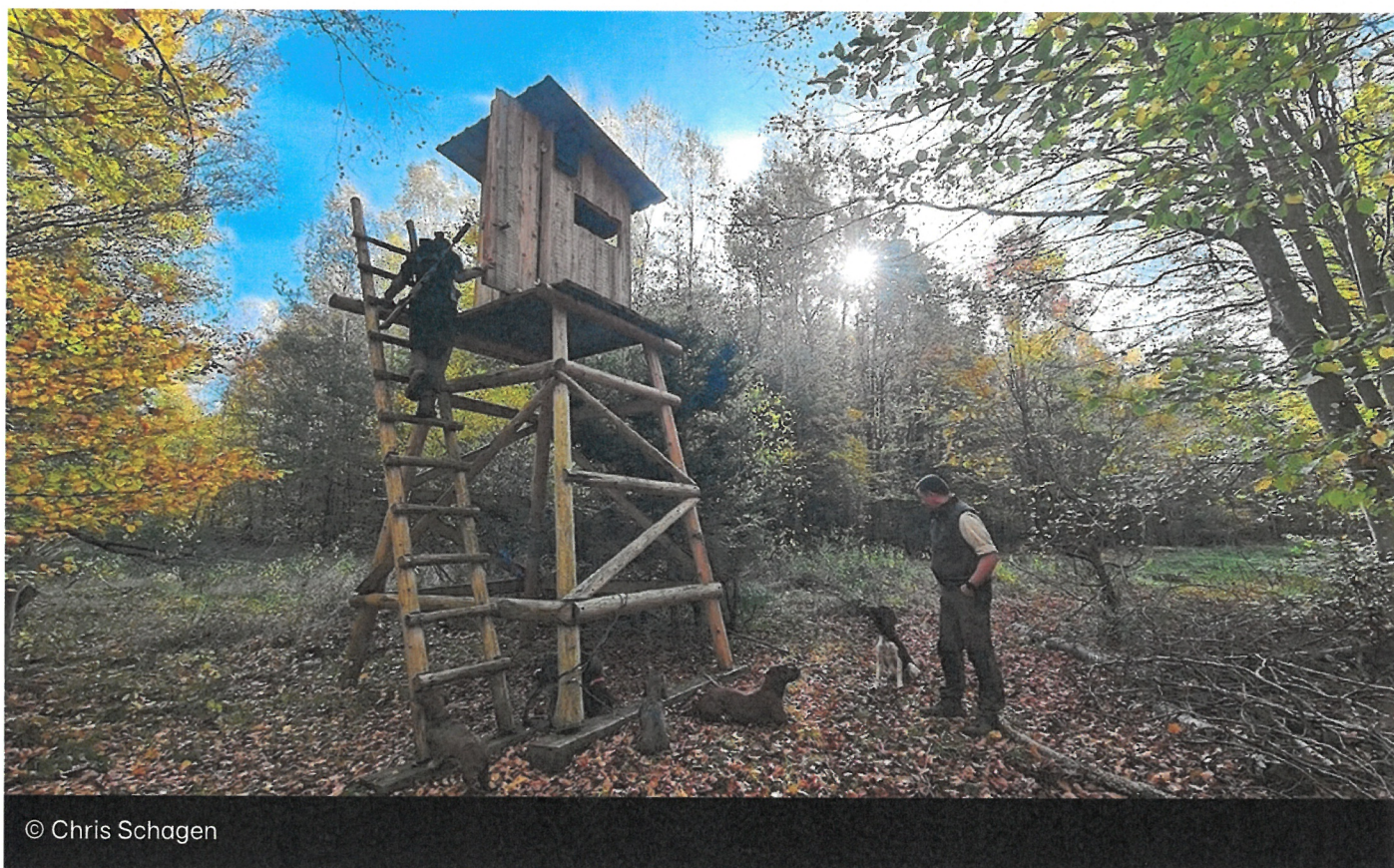


Juegd zu Lëtzebuerg

RTL | Update: 18.10.2023 14:44



Eng 2.200 Jeeër hu mir zu Lëtzebuerg, dat heescht Leit, déi zougelooss si fir op d'Juegd ze goen. Dat ganzt Joer kann ee joen, ma op d'Klappjuegte geet ee virun allem am Wanter, well een d'Wëld da besser gesäit duerch manner Laf op de Beem.



© Chris Schagen

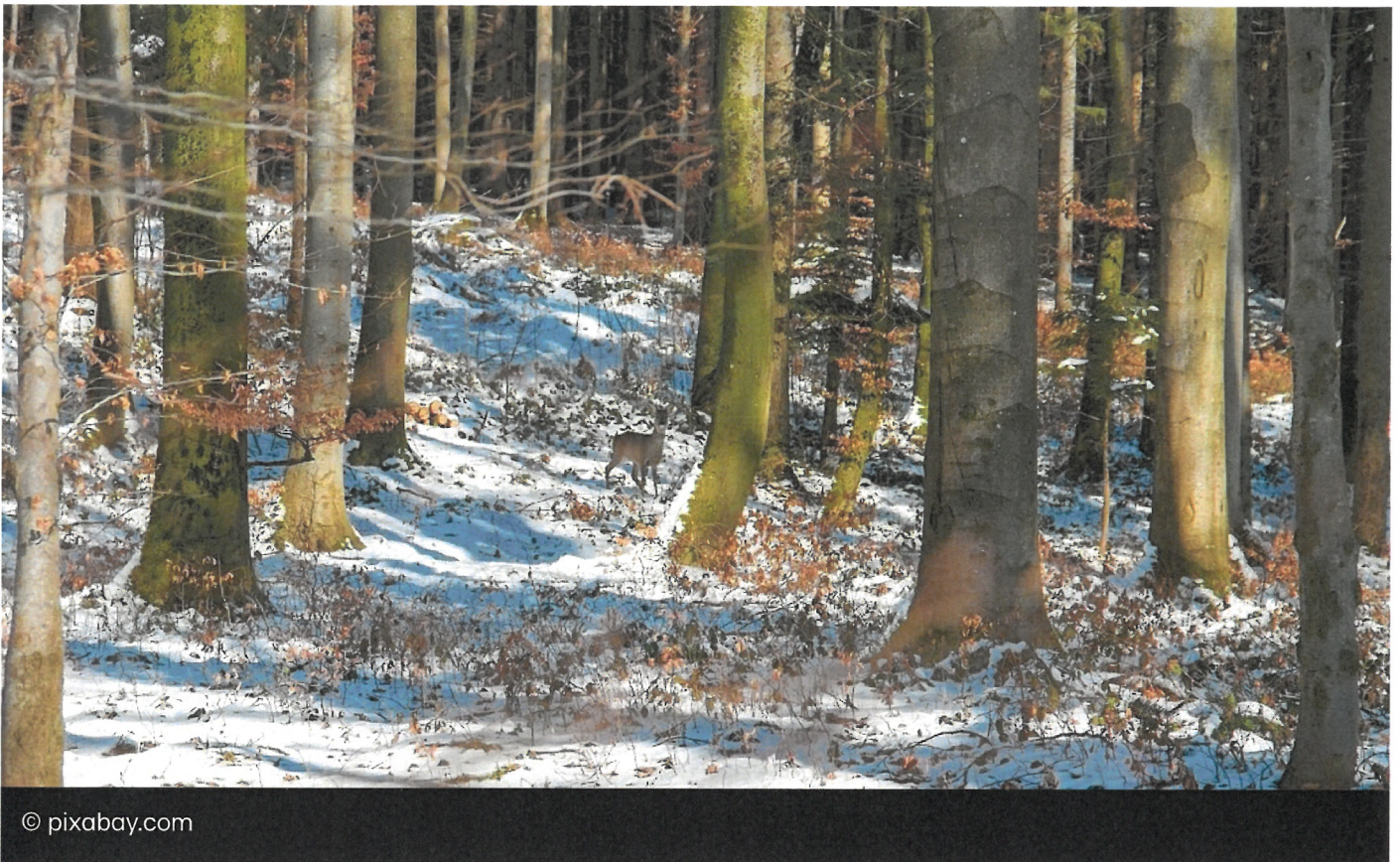
D'Marianne Jacobs vun der Natur- a Bëschverwaltung erkläert firwat et wichteg ass op d'Juegd ze goen.

D'Juegd, wann se richteg ausgefouert ass, ass eigentlech immens wichteg, fir d'Gläichgewiicht an der Natur ze halen. Dat heescht eng Kéier ganz wichteg fir de Schutz vun der Biodiversitéit, awer och fir datt mir als Mënschen op all déi Ökosystemdénkschtleeschungen zrëckgräife kënnen, déi mir brauchen. Dorënner fält dann d'Holzproduktioun oder de Klimaschutz, et ass alles immens enk verbonnen. Mee natierlech, d'Wëld, wat mer do erleeën, dat notze mer jo och als Liewensmëttel an eigentlech méi en ökologescht an natierlecht Liewensmëttel fanne mer kaum.

Juegd a Klappjuegd, wat ass dann elo do den Ënnerscheed?

Op d'Juegd goen, ass am Fong e Sammelbegrëff fir ganz vill verschidde Saachen, déi do gemaach ginn, wéi eben och den Akt ze schéissen, de Schoss selwer.

Dorënner versti mer, wa mer ee Wëlldéier ënner ganz strengen Oplagen erleeën, meeschtens mam Zil et fir herno ze iessen. Mee zu Juegd gehéieren natierlech ganz vill aner Saachen, zum Beispill och d'Vermeide vu Wëldschued oder festzestelle wa beispillsweis eng Krankheet dobaussen virkënnt. D'Klappjuegd, par conter, ass eigentlech just eng Form vun der Juegd, mir nennen se oft och Bewegungsjuegten, an heibäi gëtt Wëld da meeschtens vu Muppen an Dreiwier a Bewegung gesat an d'Zil ass an enger kuerzer Zäit e méi groussen Ofschoss ze maache wéi een dat soss iwwert beispillsweis den Usätz maache kéint.



© pixabay.com

Wann et keng Juegd géif ginn, kann dat vill ënnerschiddlech Suitten hunn; d'Marianne Jacobs erkläert wat dat fir eist Land bedeite kéint.

An eisem Fall hei zu Lëtzebuerg kéint et zu ganz grouse Probleemer mam Bestand vun eisem Schuelewäld ginn. D'Schuelewäld, dorënner versti mer d'Réi, d'Wäldschwäin an den Hirsch beispillsweis, an d'Juegd kann e ganz staark reguléierenden Effekt op déi Populatiounen hunn. A wann dee wechfale géif, da kann et zu nach méi héije Schied an de Kulture kommen, de Schued un der Biodiversitéit ka ganz, ganz grouss ginn an verschidde Krankheeten, mir gesinn et grad mat afrikanescher Schwéngspescht, kann entweder éischer virkommen oder sech vill méi séier ausbreeden.

Et geet een dann och net einfach esou op d'Juegd, dat ass streng gereegelt.

Genee, dat ass eigentlech a ganz Europa immens staark reguléiert, op deene meeschte Plazen an der Welt, mee zu Lëtzebuerg ass et wierklech immens staark. Mir hunn e Gesetz mat ganz, ganz ville Reglementer, déi ganz genee beschreiwen, wien däerf wat, wéini, mat wat fir engen Hëllefsmëttelen, wéi kann een dat iwverhaapt maachen. An dann natierlech och de Gesetzgeber, dee souguer virgesäit, wéi vill Déiere musse mindestens vu wat fir enger Aart erluecht ginn, eebe fir dat Gläichgewicht bestméiglech ze erhalen oder erëm hierzestellen.



© Chris Schagen

Iwwregens nuets dierf een zu Lëtzebuerg net joen.

Kuckt och op:

<https://environnement.public.lu/fr/peche/chasse.html>

<https://environnement.public.lu/fr/emweltprozeduren/personnes-privees/permis-chasse.html>

<http://www.jagdhunde.lu/index.php>